

ШЕСТЬ ПЛЮС ШЕСТЬ

«АВТОПАРК» СОВМЕСТНО С КРУПНОЙ РОССИЙСКОЙ ТРАНСПОРТНОЙ КОМПАНИЕЙ НАЧИНАЕТ РЕСУРСНЫЕ ИСПЫТАНИЯ ГРУЗОВЫХ ШИН TRIANGLE РЕГИОНАЛЬНОГО ПРИМЕНЕНИЯ. ДЛИТЕЛЬНЫЙ ПОЛЕВОЙ ТЕСТ, В КОТОРОМ УЧАСТВУЕТ СРАЗУ 12 ШИН, ПОЗВОЛИТ ОЦЕНИТЬ ЭКСПЛУАТАЦИОННЫЕ ХАРАКТЕРИСТИКИ МОДЕЛЕЙ, ПРЕДСТАВЛЕННЫХ В НИШЕ, КОТОРАЯ НАИБОЛЕЕ ОСТРО ЧУВСТВУЕТ ДЕФИЦИТ С УХОДОМ ЕВРОПЕЙСКИХ БРЕНДОВ

› МИХАИЛ ОЖЕРЕЛЬЕВ, МАКСИМ ПРИХОДЬКО › ФОТО АВТОРОВ

Комплект всепогодных шин установлен на автопоезд в составе двухосного магистрального тягача Sitrak C7H Max и трехосного шторного полупри-

цепа Kogel. Владелец техники — компания «Интра-Логистикс» специализируется на доставке сборных грузов по России. Собственный автопарк перевозчика — около

100 машин. Автопоезд работает на линии Ростов — Санкт-Петербург, за автомобилем закреплены два водителя, ежемесячный пробег 25000 км.

Марка Triangle хорошо известна в Китае и давно продается в России, причем ассортимент продукции с треугольниками на логотипе представлен в разных сегментах, начи-



Шины на тест предоставлены компанией «Пауэр Интегрэйшн», дилером «Трайангл».



1. Комплект тестовых шин на автопоезде в составе двухосного магистрального тягача Sitrak C7H Max и трехосного шторного полуприцепа Kogel.
2. На рулевую ось установлены шины TRS06 размерностью 315/70R22.5.
3. Ведущая ось тягача получила новые шины Triangle TRD09 с улучшенными тяговыми свойствами и устойчивостью к истиранию.

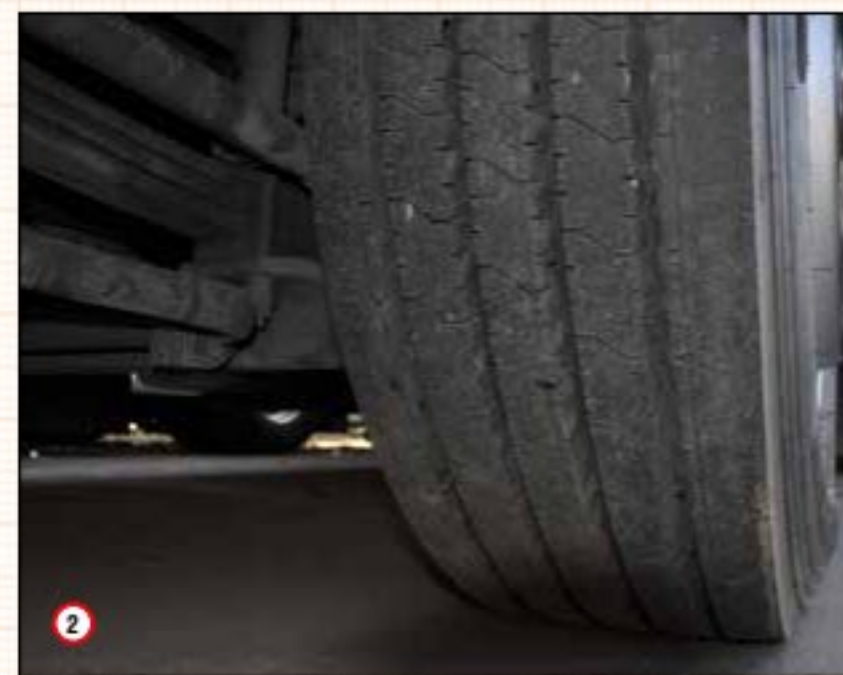
ная от легкового и заканчивая крупногабаритными шинами.

В испытаниях участвуют три модели, приобретенные в компании «Пауэр Интегрэйшн» (дилер «Трайангл»). На рулевую ось установлены шины TRS06 размерностью 315/70R22.5. Индекс нагрузки и скорости 154/150 L соответствует грузоподъемности одинарной шины 3750 кг. В пересчете на ось допустимая нагрузка составляет 7,5 тонн, получается больше, чем указанное в технических характеристиках Sitrak C7H значение (7,0 тонн). Для справки: с завода тягачи Sitrak C7H комплектуются шинами с меньшим индексом нагрузки/скорости (151/148 M).

Завод-изготовитель уточняет, что при изготовлении шины Triangle TRS06 применяется современный компаунд. Его отличает повышенная стойкость к абразивному истиранию, что обеспечивает шине большую ходимость даже на плохих дорогах. Износостойкость также достигается за счет

увеличенной ширины и оптимизации профиля беговой дорожки. Протектор состоит из пяти массивных продольных ребер. Жесткие элементы обеспечивают точность управления и курсовую устойчивость при маневрировании, стабильное сцепление с минимальным количеством подруливаний при прямолинейном движении. Брекер, расположенный между протектором и каркасом, включает четыре слоя прорезиненного металлокорда. Такой «широкий» характерен для дорожных шин, он обеспечивает резине мягкость и комфортность.

Ведущая ось тягача получила новые шины Triangle TRD09 с улучшенными тяговыми свойствами и устойчивостью к истиранию. Размерность, слойность и индекс нагрузки/скорости тестируемой модели TRD09 такие же, как и у шин TRS06. Модель TRD09 допускает нагрузку 3350 кг при сдвоенной ошиновке, это значит, что нагрузка на ось может достигать 13 400 кг. Здесь



КАМИЛЬ НУРГАЛИЕВ ТЕХНИЧЕСКИЙ ЭКСПЕРТ КОМПАНИИ «ПАУЗР ИНТРНШНЛ»



В тесте участвуют три модели шин — рулевая, ведущая и прицепная. Особенно важно отметить модель TRD09 — это шина совершенно новая. Нужно понимать, что новые шины отличаются большим количеством резины в протекторе, и резины действительно там больше.

На тестируемые шины мы выработали совместные рекомендации по давлению — на переднюю ось мы рекомендуем 8,5 атм., на ведущую — 8 атм. и на прицепную тоже 8 атм. Эти рекомендации были выработаны с учетом реальных условий эксплуатации плюс предписания производителя. Мы рекомендуем проверять давление каждые две недели плюс делать это при изменении внешней температуры. Например, если будут заморозки, давление подлежит корректировке. Давление рекомендуется проверять на холодных шинах, примерно через три часа после поездки.

Каких результатов мы ожидаем от теста? Зимой, ближе к концу года водители поделятся своими впечатлениями по сцепным свойствам и управляемости. Далее, конечно, мы будем измерять остаточную глубину протектора, и прогнозировать ходимость. Интересно сравнить по ресурсу новые модели шин с теми, что устанавливают на грузовики Sitrak на заводе.

МАКСИМ КОЗИН ГЕНЕРАЛЬНЫЙ ДИРЕКТОР КОМПАНИИ «ИНТРА ЛОГИСТИКС»



У нас собственный автопарк, почти 100 машин. Коллектив в компании сплоченный, внимательно следим за эксплуатационными расходами — это основа выживаемости транспортных компаний в наше время. Сейчас мы начинаем сравнительные испытания шин Triangle. Для этого выделили два новых тягача Sitrak. На одном — стандартная резина в заводской комплектации, а на другом — новые модели шин, приобретенные у дистрибьютора.

Грузовики в сцепке со шторными полуприцепами запускаем по одному маршруту Санкт-Петербург — Ростов. Маршрут оптимальный с идеальной практически дорогой, если так можно сказать про наши дороги. Шины будем сравнивать по ходимости, расходу топлива, эксплуатационным качествам, удобству управления. Интересно, что в итоге получится.

мы также констатируем запас относительно технических параметров тягача.

Начальная глубина протектора шины ведущей оси 20,3 мм. Интересно особое сочетание блоков и канавок — оно улучшает водоотводящие свойства, за счет чего значительно повышается сцепление с дорожным покрытием. И при этом шины малошумны. Также в шинах TRD 09 усилена плечевая зона — решение обеспечивает дополнительную устойчивость автопоезда на поворотах и как следствие безопасность езды.

Маркировка 3PSMF «три горных пика и снежинка» на боковине говорит о высоких тягово-сцепных свойствах на заснеженной и обледенелой дороге.

Стоит отметить, что размерность с высотой профиля 70 — необычная для шин Triangle TRD09



эффективнее передавать тормозное усилие на дорогу. Плечевые ребра представляют собой жесткие и устойчивые к деформации элементы. Они повышают стабильность траектории при буксировании, уменьшают сопротивление качению и препятствуют неравномерности износа при воздействии на шину значительными весовыми нагрузками.

Как и другие ресурсные испытания, проводимые «Автопарком», проект предусматривает периодический осмотр шин, замер остаточной глубины протектора и давления, интервью с водителями и механиком.

Что мы ждем от нашего эксперимента? Полевой тест позволит проверить потребительские свойства шин — их влияние на безопасность, управляемость и топливную экономичность. Если говорить о шинах для ведущей оси, водители оценят тягово-сцепные свойства в осенне-зимнем периоде. Наконец, нас будет интересовать ходимость шин: большинство перевозчиков ориентируются именно на этот параметр.



1. Модель TRD09 допускает нагрузку 3350 кг при двоякной ошиновке, это значит, что нагрузка на ось может достигать 13 400 кг.
2. Особое сочетание блоков и канавок в протекторе TRD09 улучшает водоотводящие свойства, за счет чего значительно повышается сцепление с дорогой.
3. Маркировка на боковине M+S и 3PSMF говорит о высоких тягово-сцепных свойствах на заснеженной и обледенелой дороге.
4. Индекс нагрузки и скорости 154/150 L допускает нагрузку на шину 3350 кг при двоякной ошиновке.
5. Центральная часть протектора шины TRT02 характеризуется большим числом Z-образных ламелей.
6. Рекомендации по давлению были выработаны с учетом реальных условий эксплуатации плюс предписания производителя.

ПОСТАВЩИК

Компания «Трайангл шина» была основана в 1976 году в китайском городе Вэйхай. В то время на фоне покрышек других многочисленных производителей в Китае грузовые шины Triangle выделялись высоким качеством. С девяностых годов в связи с бурным развитием автомобильной индустрии в Китае и во всем мире, помимо грузовых покрышек, «Трайангл» начал производить также легковые и крупногабаритные шины. Растущий спрос на продукцию стимулировал предприятие непрерывно расширять свое производство, вкладывая ресурсы в научно-исследовательскую работу, инновации и модернизацию заводов. Сегодня в компании четыре производственных базы и два центра НИОКР, отвечающих за разработку новой продукции. Мощность производства составляет 37,5 млн покрышек более 5 тыс. типоразмеров, среди них 30 млн легковых, 7 млн грузовых и 500 тыс. крупногабаритных шин. Продукция «Трайангл» продается в 180 стран и регионов мира и поставляется на первичную комплектацию многим известным автопроизводителям как внутри Китая, так и на международном рынке. Компания имеет 331 патент на изобретения, среди которых 34 международных и 65 национальных.

ЭКСПЛУАТАЦИОННИК

Транспортная компания «Интра-Логистикс» основана в 2007 году. Работает на рынке грузоперевозок 15 лет. На сегодняшний день собственный автопарк компании включает в себя 62 магистральных тягача, среди которых MAN TGX 2017-2022 годов выпуска, Sitrak C7H 2022 года выпуска и Foton Auman 2022 года выпуска. Недавно приобретены два седельных тягача Sitrak C7H. Полуприцепы — только шторные Koeffel с объемом загрузки до 90 м3. Компания специализируется на доставке сборных грузов, бумаги, а также перевозит почтовую корреспонденцию по России и работает с крупными маркетплейсами.